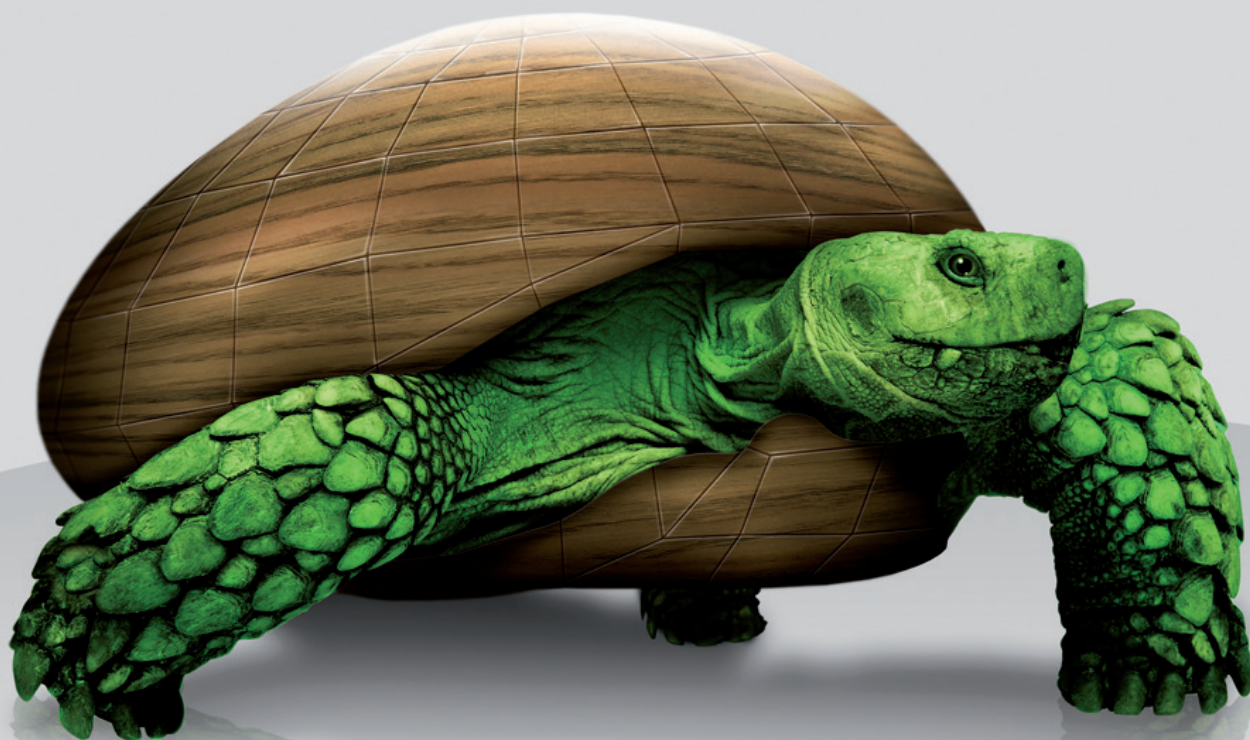


senova
KUNSTSTOFFE

Eine clevere Entscheidung



senoplan[®] HPL Compact

Farbkollektion für Fassade und Balkon gedruckt

Produktinformation 09/2014

www.senova.com

klepsch group - the plastic power network

senoplan® HPL Lieferprogramm für Fassade und Balkon

	Exterior		Exterior Plus		
	Unifarben		Holz- u. Metallic Dekor		
Formate - Toleranzen + 10 mm - 0 mm	XXL 5600 x 2040 mm Medium 2800 x 2040 mm Klein 2800 x 1300 mm Klein 3050 x 1300 mm	XXL 5600 x 2040 mm Medium 2800 x 2040 mm Klein 2800 x 1300 mm Klein 3050 x 1300 mm	XXL 5600 x 2040 mm Medium 2800 x 2040 mm Klein 2800 x 1300 mm Klein 3050 x 1300 mm	XXL 5600 x 2040 mm Medium 2800 x 2040 mm Klein 2800 x 1300 mm Klein 3050 x 1300 mm	XXL 5600 x 2040 mm Medium 2800 x 2040 mm Klein 2800 x 1300 mm Klein 3050 x 1300 mm
Oberflächen	BS	BS Dekor einseitig mit speziellem UV-Filter, Rückseite mit Dekor wie Frontseite jedoch ohne UV-Filter (Fassaden-Platte)	BS Holz- und Metallic Dekor nur einseitig mit speziellem UV-Filter, Rückseite mit Dekor hellgrau 0112 (Fassaden-Platte)		
Kernfarbe	braun				
Stärken	6, 8 und 10 mm, andere Stärken auf Anfrage.				
Stärkentoleranzen	Plattendicke 5 und 6 mm 8 und 10 mm 12 und 13 mm	Toleranz ± 0,4 mm ± 0,5 mm ± 0,6 mm			
Zertifizierung EN 13501-1	Typ EGS/EDS: 6-15 mm Stärke B-S1, d0 Typ EGF/EDF: 6-15 mm Stärke B-S1, d0				

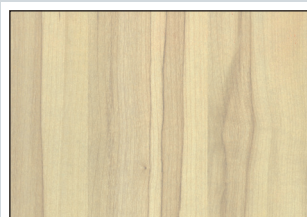
Zulassungen

Fassade:	Fassadenzulassung Deutschland	Institut für Bautechnik Berlin Zul.Nr. Z-33.2-137 für 6, 8 oder 10 mm Dicke EGF oder EDF Platten der Qualitäten Exterior und Exterior Plus.
Balkon:	ETB Richtlinie für Bauteile, die gegen Absturz sichern.	eph Dresden und TGM Wien Prüfung bestanden. für 6, 8 oder 10 mm Dicke Platten der Qualitäten Exterior und Exterior Plus.

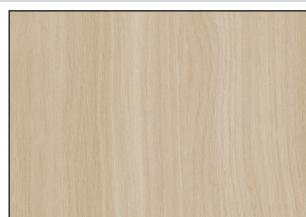
Alle Exterior Plus Qualitäten können auf Wunsch mit beidseitigem UV Filter gegen Aufpreis geliefert werden (Balkonplatten).

Alle Holzdekore und Metallic-Dekore können auch mit beidseitigen Dekor gegen Aufpreis geliefert werden.

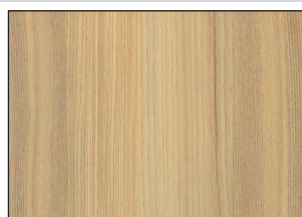
Eine weitere Auswahl an Unifarben, Holz- und Fantasiedekoren für **senoplan® Compact Platten** (Innenanwendung) finden Sie in unserer Dekorkollektion Holzwerkstoffe. Bitte fordern Sie diese bei uns an. Digitaldruck-Dekore auf Anfrage.



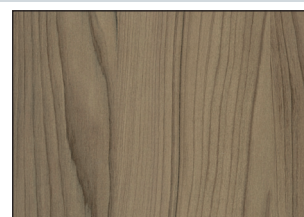
6018 Ahorn



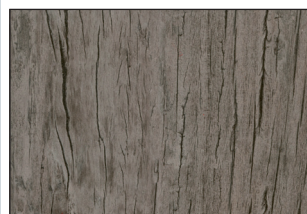
6049 Eiche



6044 Hochland Esche



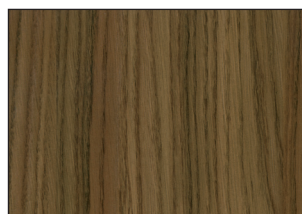
6017 Zeder



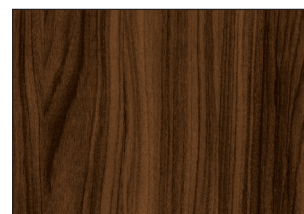
6047 Altholz grau



6048 Altholz braun



6045 Nuss



6046 Palisander



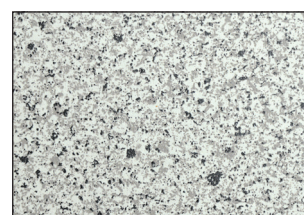
6015 Metallic rot



6016 Metallic grau



EPR3 Stein



0287 Granito hell

					
0101 Weiß ●	0106 Alpinweiß ●	8830 Weißgrau ●	0527 Papyrusweiß ●	0191 Grau ●	0112 Hellgrau ●
					
8832 Steingrau ●	8831 Ozeangrau ●	0171 Achatgrau ●	0162 Graphitgrau ●	0164 Anthrazit ●	0190 Schwarz ●
					
8820 Magnolie ●	0515 Sand ●	8822 Sandbeige ●	8825 Beige dunkel ●	9553 Graubraun ●	0182 Dunkelbraun ●
					
8824 Hellbeige ●	9559 Hellgelb ●	9558 Softgelb ●	9557 Sonnengelb ●	0131 Signalgelb ●	9556 Königsgelb ●
					
8821 Lachsfarben ●	9554 Coralle ●	9550 Terracotta ●	9551 Oxidrot ●	9552 Weinrot ●	
					
0121 Capriblau ●	9555 Stahlblau ●	0125 Atollblau ●	8842 Tintenblau ●	9560 Nachtblau ●	
					
8847 Seegrün ●	8841 Aquamarine ●	8846 Hellgrün ●	9561 Atlantikgrün ●		
					
8848 Jadegrün ●	8840 Graugrün ●	8845 Grasgrün ●	0153 Vetrogrün ●		

● Exterior
● Exterior Plus

senoplan® HPL

Exterior + Exterior Plus

Materialbeschreibung

senoplan® HPL Platten sind dekorative Hochdruck-Schichtpressstoff-Platten (high pressure laminates - HPL). Ihre Erzeugung erfolgt gemäß der EN 438 in Laminatpressen unter grossem Druck und hoher Temperatur aus Cellulosebahnen, die mit hochwertigen Harzen imprägniert sind.

senoplan® HPL Platten bestehen aus ca. 60% Cellulosefasern, welche aus Holz gewonnen werden und Harzen, die durch den zuvor beschriebenen Pressvorgang irreversibel zu einem hochvernetzten Duomer aushärten.

senoplan® HPL Platten enthalten keine Halogenverbindungen (Chlor, Fluor, Brom), sind frei von Schwermetallen (Cadmium, Quecksilber, ...), beinhalten kein Asbest, kein Holzschutzmittel und auch keine Fungizide oder Algizide.

Oberfläche und Witterungsschutz

senoplan® Exterior besitzt eine hochverdichtete, geschlossene und seit Jahrzehnten bewährte Melaminharzoberfläche, die das darunter liegende Dekor dauerhaft vor UV Strahlung schützt. Sie sind dadurch hervorragend für den Ausseneinsatz geeignet.

senoplan® Exterior plus besitzt auf der Dekorseite einen zusätzlichen speziellen UV-Filter und wird mit einer Montageschutzfolie geliefert. Diese Seite ist immer die Sichtseite! Für die Rückseite dieser Platten gibt es zwei Ausführungen:

- Fassaden-Platte, Rückseite gleiches Dekor wie auf der Frontseite, jedoch ohne zusätzlichem UV-Schutz.
- Balkon-Platte, Rückseite wahlweise mit hellgrau 0112 oder beidseitigem UV-Filter.

Lagerung und Montage

senoplan® HPL Platten müssen kantengerade und plan auf vollflächigem Untergrund gelagert werden. Die Platten müssen trocken und vor Sonneneinstrahlung geschützt gelagert und die oberste Platte vollflächig mit einer Schutzabdeckung versehen werden. Die folierte Seite ist aussenseitig zu montieren und nach der Montage muss die Schutzfolie sofort entfernt werden.



Niederlassung Deutschland

senova® Kunststoffe GmbH

D-81543 München, Schönstraße 126
Telefon +49 (0)89 44 1099 41
Telefax +49 (0)89 44 1099 82
deutschland@senova.com

Weitere Informationen finden Sie unter:

www.senova.com/senoplan

Unsere anwendungstechnische Beratung in Wort und Schrift soll Ihre eigene Arbeit unterstützen. Sie gilt als unverbindlicher Hinweis, auch in Bezug auf etwaige Schutzrechte Dritter - und befreit Sie nicht von der Notwendigkeit der praxisgerechten eigenen Prüfung der Produkte auf ihre Eignung für die beabsichtigten Verfahren und Zwecke. Produktionsbeschreibungen enthalten keine Aussagen über die Haftung für etwaige Schäden. Sollte dennoch eine Haftung in Frage kommen, so ist diese für alle Schäden auf den Wert der gelieferten und eingesetzten Ware begrenzt. Eine Haftung für mögliche Schäden, die durch unsachgemäße Bearbeitung und Verwendung auftreten, können wir nicht übernehmen.

Reinigung

senoplan® HPL Platten besitzen eine geschlossene, dichte Oberfläche, die sich mit reinem Wasser und sauberen, weichen Wischtüchern leicht reinigen lässt. Bei hartnäckigen Verschmutzungen können Haushaltsreiniger oder auch Lösungsmittel verwendet werden. Keine Scheuermittel, schleifende Substanzen, Scheuerschwämme oder Poliermittel einsetzen! Hochdruckreiniger können problemlos verwendet werden.

Achtung: **senoplan® Exterior plus** darf nicht mit Lösungsmitteln gereinigt werden. Hier empfehlen sich Reiniger, die neben waschaktiven Substanzen auch Isopropylalkohol enthalten, wie zum Beispiel Technosol VA 705 (Vandal/Hauser GmbH).

Gesunde Umwelt

Bei der Entwicklung von **senoplan® HPL Platten** haben Umwelt-Aspekte, angefangen bei einem optimalen Rohstoff-Einsatz über eine günstige Energiebilanz bis hin zu der sehr langen Lebensdauer, eine sehr grosse Rolle gespielt.

LEBENSZYKLUS VON HOCHDRUCKLAMINAT



hygienisch + langlebig durch hohe
Widerstandsfähigkeit

senova® Kunststoffe GmbH & Co. KG

5723 Uttendorf, Gewerbestraße 12
Telefon +43 (0)65 63 20 020-0
Telefax +43 (0)65 63 20 020-77
office@senova.com

ABTEILUNGEN:

Technik & Industrie	DW 12
Bau & Projekt	DW 34
Form & Design T/Sbg./V/bg.	DW 33
Form & Design K/OÖ./Stmk.	DW 23
Export allgemein	DW 64

Niederlassung Italien

senova® Italiana Plastcommerce srl

I-39100 Bolzano, Leonardo-da-Vinci-Str. Nr. 2
Telefeno +39 (0)471 30 1507
Telefax +39 (0)471 32 61 02
italia@senova.com

Niederlassung Wien, NÖ, Bgld

A-1230 Wien, Wiegelestr. 38, Zufahrt Gastgebegasse
Telefon +43 (0)1 8 65 87 22-0
Telefax +43 (0)1 8 65 87 22-9
wien@senova.com

ABTEILUNGEN:

Technik & Industrie Wien	DW 17
Bau & Projekt Wien	DW 15
Form & Design Wien	DW 12
Export HU	DW 16
Export CZ, SK	DW 40

Niederlassung Slowakei

senova® Plasty Slovensko, s.r.o.

SK-81109 Bratislava, Dostojevského rad 5
Telefon +421 (0)903 988 555
Telefax +43 (0)1 8 65 87 22-9
slovensko@senova.com